

OBJECTIF LIGUE 2 FÉMININE



SOMMAIRE

PRÉSENTATION DU PROJET – page 4

SOCIÉTAL – page 5

LE CLUB DES PARTENAIRES – page 6

VISIBILITÉ – page 7 à 8

PANNEAUTIQUE – page 9

HOSPITALITÉ – page 10

ÉVÉNEMENTS – page 11

NOS LABELS – page 12

CONTACT – page 13





PRÉSENTATION DU PROJET

Ambition sportive

ASVEL Villeurbanne Basket Féminin est un club important pour le basket français avec une histoire riche et une forte présence dans la ville de Villeurbanne.

Le nouveau président, Jean Matthieu Delacourt, est un passionné de sport et un chef d'entreprise lyonnais qui souhaite ramener l'équipe à l'élite du basket français.

Pour atteindre cet objectif ambitieux, le président a recruté des personnalités expérimentées du monde du basket, dont Guy Prat comme entraîneur principal et Virginie Kevorkian en tant que Manager Général.

Le budget du club sera également doublé pour donner au staff les moyens nécessaires pour développer les différents aspects du club.

Malgré ces ambitions élevées, le nouveau président est déterminé à préserver l'identité du club et à placer l'aspect humain au cœur du projet.

En résumé, ASVEL Villeurbanne Basket Féminin est en train de se préparer pour une saison pleine de défis et d'ambition pour atteindre l'objectif de revenir à l'élite du basket français.



SOCIÉTAL

BASKET SANTÉ, BASKET SOCIAL

Fervent d'un monde plus juste et équitable, le club ASVEL Féminin de Villeurbanne, propose une diversification sociale du mouvement sportif. Pour que le Basket soit accessible à tous, et repensé pour tous, le club propose des capsules thématiques dans lequel chacun de nous pourra s'y retrouver

COACHING BASKET



Sous forme de séances d'initiation

BASKET SANTÉ



Prescriptible par les médecins dans une logique de soin et de lutte contre la sédentarité

BASKET & CIE



Par une intervention au sein de l'entreprise pour travailler sur la cohésion d'équipe

CIVIL BASKET



Encourage la pratique du basket pour promouvoir la santé, le sport et la citoyenneté en collaboration avec des professionnels, des entreprises, des écoles et des universités.

BASKET FÉMININ
ASVEL VILLEURBANNE
PARCE QUE LE BASKET FÉMININ

#GoTigresse



ASVEL-VBF.COM



LE CLUB DES PARTENAIRES



En associant votre marque à l'ASVEL Féminin, vous pourrez

DÉVELOPPER VOTRE BUSINESS



Rejoindre un réseau dynamique
Nouer des relations
professionnelles
Signer de nouveaux contrats
Entretenir une dynamique
d'entreprise

ACCROÎTRE VOTRE NOTORIÉTÉ



Dynamiser l'image de marque
de votre entreprise
Associer ses valeurs à celle du
club
Augmenter sa visibilité

ÉLARGIR VOTRE RÉSEAU



Assister aux matchs en espace
VIP
Participer aux événements du
Club des partenaires
Nouer des relations amicales
avec les autres membres

- Adhésion aux réunions mensuelles pour rencontrer les sponsors,
 - les partenaires et des représentants de la collectivité
- 2 places numérotées dans la tribune présidentielle avec réceptif après-match

2 500 € HT

Places supplémentaires partenaires :
50 € / match

VISIBILITÉ

SPONSORS MAILLOTS



À PARTIR DE
10 000 € HT



**PARTENAIRE
PRINCIPAL**

Maillot face
avant



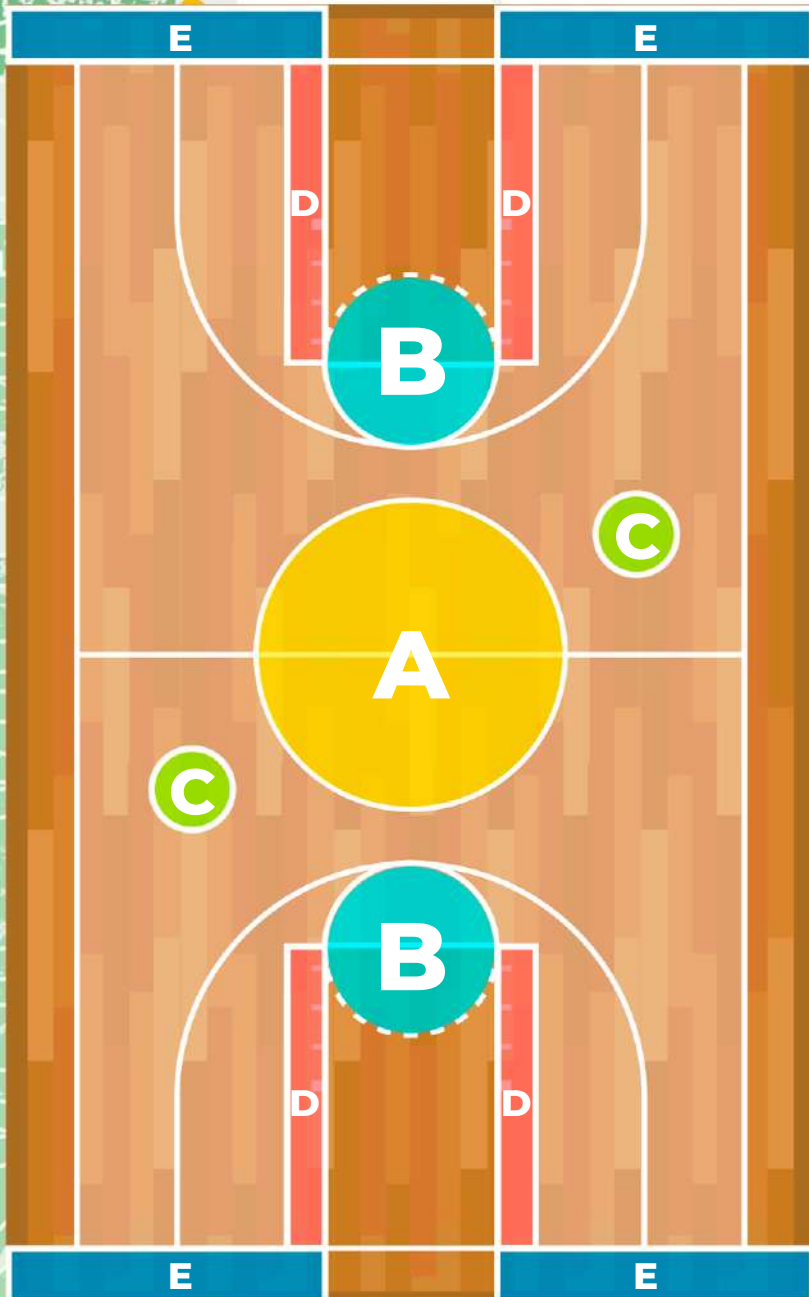
**PARTENAIRE
OFFICIEL**

Maillot dos
Short
Surmaillot

VISIBILITÉ

Supports fixes à l'année visibles de tout passage et tout événement.

Le choix de l'emplacement peut être amené à changer en fonction de vos attentes



ROND CENTRAL : 15 000 € HT



TÊTE DE RAQUETTES : 8 000 € HT



**RONDS DIAGONAUX : 3 000 € HT L'UN,
5000 € HT LES DEUX**



**BORDS DE RAQUETTES : 3 000 € HT L'UN,
5000 € HT LES DEUX**



HORS ZONE : 3 000 € HT



PANNEAUTIQUE

Supports fixes à l'année visibles de tout passage et tout événement.
Le choix de l'emplacement peut être amené à changer en fonction de vos attentes



F

TABLE DE MARQUE LED: 5 000 € HT

G

PVC FACE TRIBUNE : 1 200 € HT

H

BÂCHE CENTRALE : 2 500 € HT

I

BÂCHE TRIBUNE VIP : 1 500 € HT

J

BÂCHE TRIBUNE LATÉRALE : 2 500 € HT

K

PLEXI TRIBUNE : 2 800 € HT



HOSPITALITÉ

**VENEZ VIBRER AU RYTHME DES TIGRESSES
DE L'ASVEL VILLEURBANNE BASKET FÉMININ !**



Invitez vos clients, collaborateurs, prospects, fournisseurs...
Dans l'écrin des joueuses phares de la région aux mille visages
UN MOMENT UNIQUE ET DE RICHES ÉMOTIONS À PARTAGER !

Tarif saison : **2 000 € HT**

6 matchs : **1 200 € HT**

1 match : **300 € HT**

Pour chacune de ces prestations un cocktail est à votre disposition dans votre loge & l'accès au salon VIP avec les partenaires et comité directeur vous est offert.

Toutes nos formules sont valables sur l'ensemble des matchs joués à domicile (Championnat de France ; Coupe de France)

ÉVÉNEMENTS DE MATCH



- Accès à la causerie d'avant match
- 4 places en tribune présidentielle
- 10 invitations VIP
- Coup d'envoi fictif
- Passage écran LED
- Annonces Speaker
- Présentation de la société au salon VIP d'après-match
- Maillot du match offert



NOS LABELS



Label structure fédérale Basket Santé Niveau 2

Le programme Basket Santé permet la pratique régulière d'une activité physique, pour répondre aux objectifs de santé et/ou de bien être de chacun, dans le but d'améliorer ou de maintenir son état physique, mental et social. Le Basket Santé favorise le lien social, intergénérationnel, l'entraide et le partage.



Label FFBB Citoyen 3 étoiles (2022-2023)

Gage d'un engagement du club dans la mise en place d'une démarche citoyenne dans les domaines suivants : Éthique et Respect, Lutte les incivilités, Transition écologique et Développement Durable, Lutte contre le Racisme et les Discriminations, Féminisation.



Label Ecole Française Minibasket (2022-2025)

Gage de sécurité, d'éducation, de confiance et de qualité dans le travail de formation et d'éducation mené pour les catégories U7 (Baby), U9 & U11.



Label Ecole d'Arbitrage Niveau 2

L'école d'Arbitrage est née d'un besoin réglementaire exigé par le FFBB. Fortement impliquée dans la prise de conscience de l'importance du Savoir Vivre et du respect à porter à la dimension liée à la compétition, le club a créé, en 2018 et sous l'impulsion de la direction sportive du club et sous la conduite de deux arbitres hautement référencés (arbitre national, arbitre fédéral) une école arbitrage.





MSB

MONACO SPORT BUSINESS

Exclusive Official Sales Agents
Worldwide

Guillaume MERMET MARÉCHAL

gmm@monacosportbusiness.com

+33 6 70 10 57 04